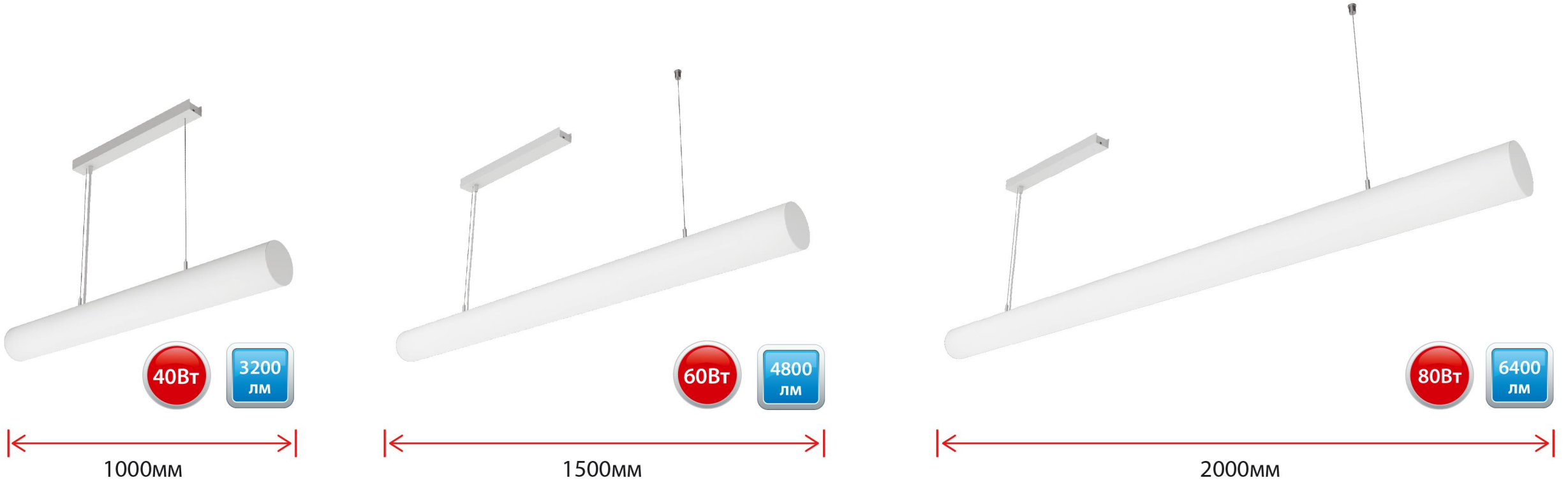

The logo for LED effect features the word "LED" in a bold, red, sans-serif font with a 3D effect, followed by "effect" in a blue, italicized, sans-serif font. A registered trademark symbol (®) is located at the top right of the word "effect".

ЭНЕРГОСБЕРЕГАЮЩИЕ СИСТЕМЫ ОСВЕЩЕНИЯ

ИНТЕРЬЕРНЫЕ СВЕТОДИОДНЫЕ
СВЕТИЛЬНИКИ СЕРИИ
iTUBE



■ Светильники iTUBE производятся с тремя диаметрами рассеивателей:



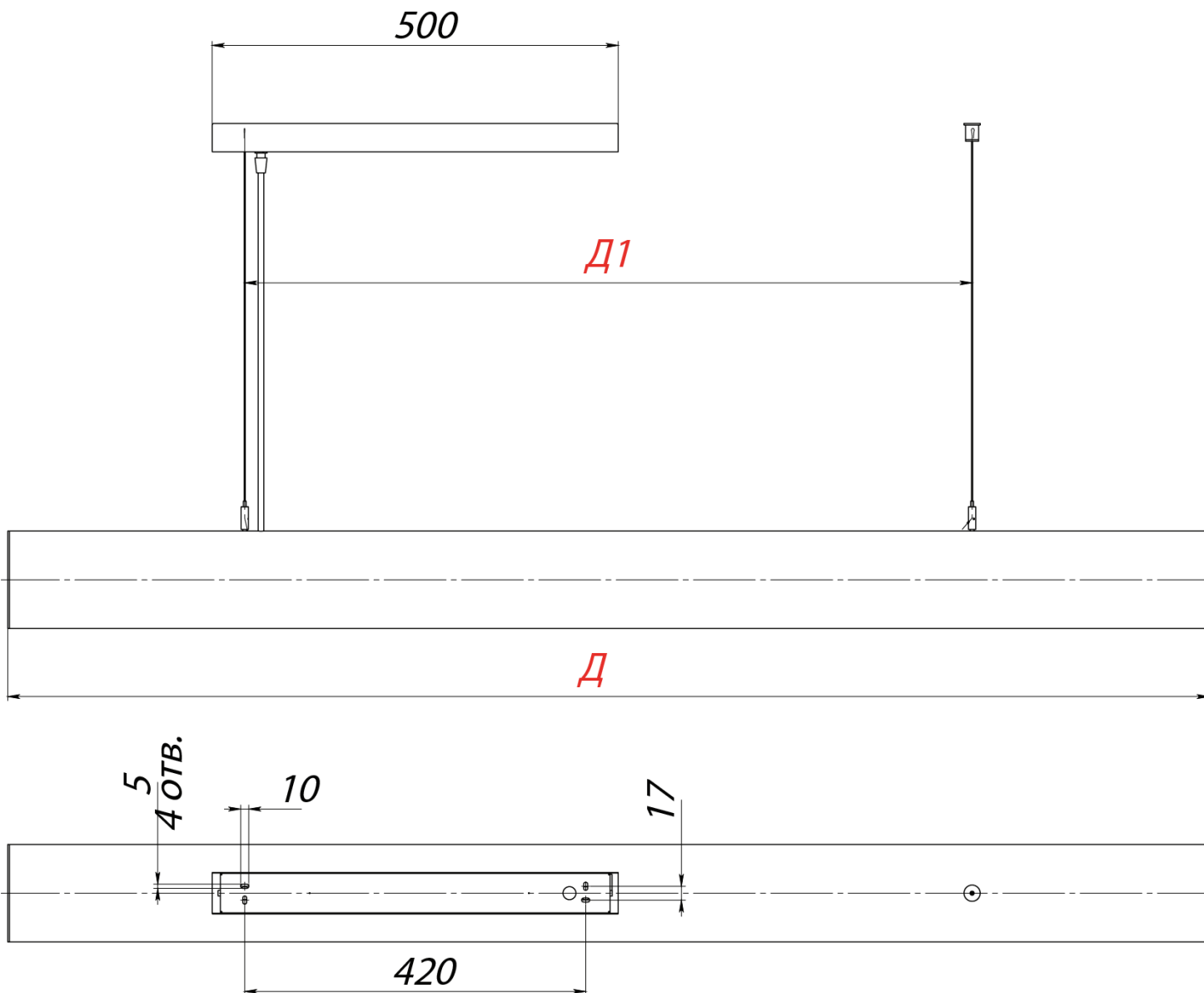
■ Светильники с диаметром рассеивателя 120мм производятся в двух модификациях:



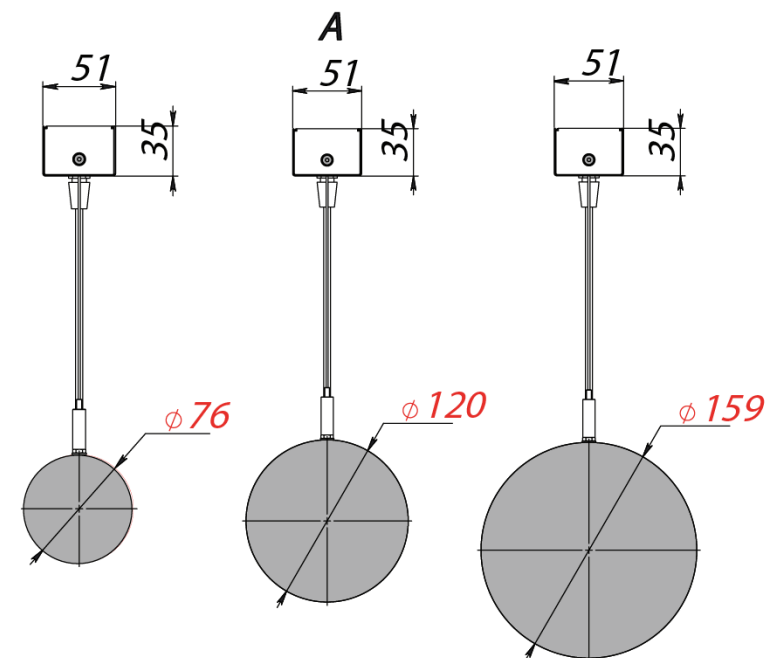
Опаловый рассеиватель



Рассеиватель колотый лёд

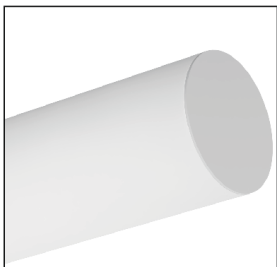


Светильники выпускаются с тремя диаметрами рассеивателей:

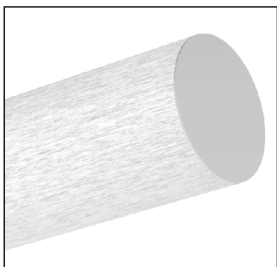


Габаритные размеры светильников:

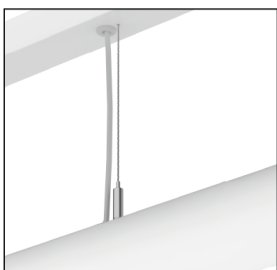
Мощность, Вт	D , мм	D_1 , мм
40	1000	420
60	1500	896
80	2000	1386



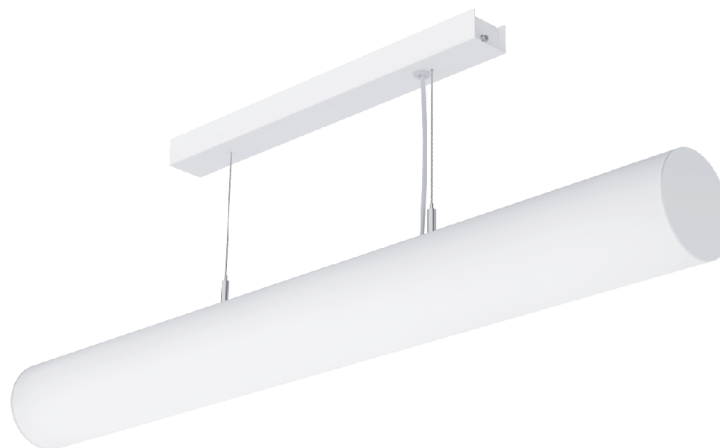
**ОПАЛОВЫЙ
РАССЕИВАТЕЛЬ**



**РАССЕИВАТЕЛЬ КОЛОТЫЙ
ЛЁД, ДИАМЕТР 120мм**



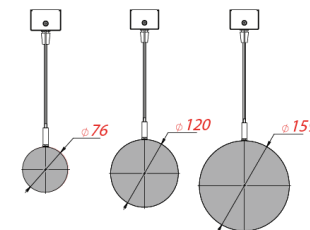
**ТРОСОВЫЙ ПОДВЕС
В КОМПЛЕКТЕ**



**ИСТОЧНИК ПОДКЛЮЧЕНИЯ
К СЕТИ 220В В
КОМПЛЕКТЕ**



**ТРИ ДИАМЕТРА
РАССЕИВАТЕЛЯ**



**ТРИ ЦВЕТОВЫЕ
ТЕМПЕРАТУРЫ**





ЦВЕТ ТОРЦЕВЫХ КРЫШЕК И БЛОКА ПИТАНИЯ
ПО ШКАЛЕ RAL, LE-0894



УПРАВЛЯЕМЫЙ
ИСТОЧНИК, LE-0757



УПРАВЛЯЕМЫЙ
ИСТОЧНИК, LE-0973







100%
СДЕЛАНО
В РОССИИ

LEDeffect[®]
ЭНЕРГОСБЕРЕГАЮЩИЕ СИСТЕМЫ ОСВЕЩЕНИЯ

ООО «ЛЕД-Эффект»
115201, г. Москва, Каширский проезд, д.13

тел./факс: +7(495) 545 46 05
info@ledef.ru