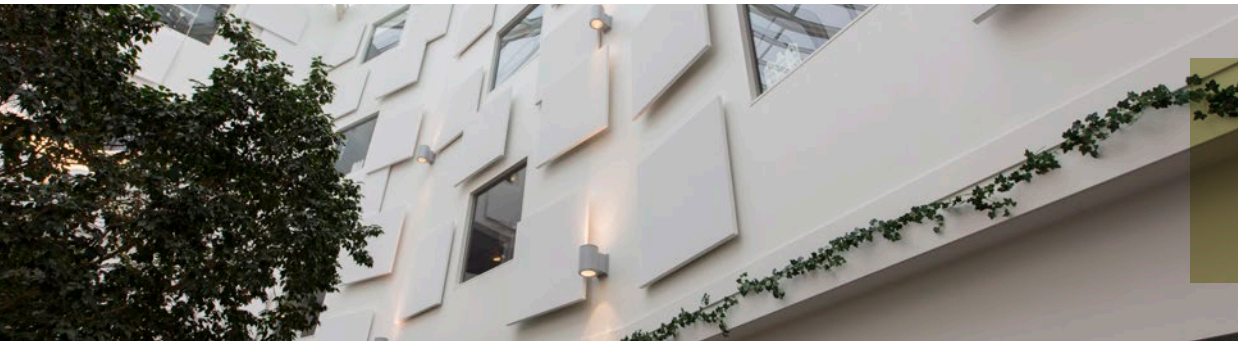


ДЕКЛАРАЦИЯ ЭКОЛОГИЧЕСКОЙ БЕЗОПАСНОСТИ И ДОЛГОВЕЧНОСТИ ПРОДУКТА

Rockfon® Eclipse™ стеновые панели



Наше устойчивое стремление

Наша приверженность устойчивому экологическому развитию основана на наших глубоких ценностях и стремлениях ROCKWOOL улучшить жизнь каждого, кто использует нашу продукцию.

Высококачественные потолочные панели Rockfon® обладают отличной стойкостью и длительным жизненным циклом. Они обеспечивают акустический комфорт благодаря снижению уровня шума и времени реверберации, помогая улучшить условия работы, учебы и лечения.

Наша декларация экологической безопасности и долговечности составлена с учетом ключевых архитектурно-строительных решений, основанных на экотехнологиях. Данный документ содержит четкий и краткий обзор продукта - информацию, которая в равной степени необходима для архитекторов, заказчиков и владельцев собственности.

Декларация экологической безопасности и долговечности содержит следующие данные:

- Закупка сырьевых материалов
- Экологические декларации продукции
- Внутренние характеристики помещений, оказывающие влияние на здоровье
- Состав материалов
- Отчеты об устойчивом экологическом развитии корпорации



LEED® v4 Основные элементы

Материалы и ресурсы (MR)

- Планирование управлением отходов при строительстве и сносе зданий
- Снижение степени влияния интерьера на протяжении жизненного цикла
- Раскрытие информации и оптимизация - экологические декларации продукции
- Раскрытие информации и оптимизация - закупка сырьевых материалов
- Раскрытие информации и оптимизация строительных материалов - состав материала
- Управление строительными отходами и мусором

Качество среды внутри помещений (EQ)

- Материалы с низкой эмиссией
- Внутреннее освещение
- Акустические характеристики

Основные элементы международной системы BREEAM®

Здоровье и благополучие

- Hea 01 Визуальный комфорт
- Hea 02 Качество воздуха внутри помещений

Материалы

- Mat 01 Влияние на жизненный цикл
- Mat 03 Ответственный подход к закупке строительных материалов
- Mat 06 Эффективность материала

Отходы

- Wst 01 Управление строительными отходами
- Wst 04 Теоретическая отделка
- Wst 06 Функциональная адаптируемость



Окружающая среда

Закупка сырьевых материалов

Содержание переработанных материалов

Среднее содержание переработанных материалов в основе каменной ваты, используемой для продукции Rockfon, составляет >40%. Вместе с отделкой (окраска и стеклохолст) содержание переработанных материалов в готовом продукте составляет от 32 до 43% в соответствии с ISO 14021.

Переработанные материалы в основном получены из промышленных/ производственных отходов.

Информация, предоставляемая по переработанным материалам, является самостоятельно предоставляемой информацией.

Ответственный подход к выбору поставщиков материалов

На настоящий момент >90% всех ключевых поставщиков ROCKWOOL Group, подписали Кодекс этики поставщиков.

В Кодексе этики ROCKWOOL рассматриваются вопросы соответствия законодательным нормам и стандартам, предоставления равных возможностей, признания профсоюзов, справедливых условий труда, отсутствия использования детского труда, принципов здоровой окружающей среды, этики закупочной деятельности и взяточничества.

Переработка по окончании срока службы продукта

Переработка строительных отходов и мусора сокращает количество отходов, подлежащих захоронению.

Rockfon реализует программы апсайклинга на многих рынках, где отходы перерабатываются до состояния исходных волокон, используемых для новых продуктов из каменной ваты. В зависимости от близости перерабатывающих предприятий переработка может оказаться не совсем экологичным решением.

Экологические декларации продукции

Декларация EPD основывается на данных о Правилах Окружающей Среды (The Right Environment) и проверяется на стандарты EN15804 EPD независимой третьей стороной.

Все декларации EPD Rockfon соответствуют ISO 14025, 14040, 14044 и EN 15804.

Загрузить декларации EPD можно на странице Rockfon.

Характеристики



Звукопоглощение

A_{eq} (м²/шт.)



Пожаробезопасность

A1
Rockfon Eclipse Прямоугольник
2360: A2-s1, d0
(EN 13501-1)
Класс пожарной опасности -
KM1 (ФЗ №123)



Отражение и рассеяние света

светоотражение 87% (Задняя сторона: 79%)
рассеяние света >99%



Влагостойкость

До 90% относительной влажности воздуха.
Rockfon Eclipse не следует использовать в бассейнах или вне помещений.



Окружающая среда

Полностью перерабатываемый продукт



Гигиена

Каменная вата не имеет питательной ценности, благодаря этому она не поддерживает развитие вредных микроорганизмов



Влияние продукции на здоровье

Материалы с низкой эмиссией

Низкий уровень эмиссии

Данная продукция сертифицирована на предмет низкого уровня эмиссии частиц. Лаборатории, привлекаемые компанией Rockfon, аккредитованы по стандарту ISO/IEC 17025 в отношении применяемых методов испытаний. Более подробную информацию смотрите в таблице по уровню эмиссии на следующей странице.

Состав материалов

Состав материалов

Материалы Rockfon регулярно проверяются независимой стороной (Alttox ltd) согласно списку материалов-кандидатов REACH: биоциды/пестициды, огнестойкие материалы, Azodyes, нитрозамины и ароматические амины, галогенсодержащие соединения, наноматериалы, пластификаторы, ПАВ и классифицированные вещества.

Общая критическая концентрация 100 ppm. Пороговое значение для каменной ваты 1000 ppm (0,1%).

Волокна

Основа каменной ваты Rockfon является материалом, не представляющим опасности для работы. Это подтверждается решением Международного агентства по канцерогенным исследованиям (IARC) Всемирной организации здравоохранения, согласно которому каменная вата исключена из списка «потенциальных канцерогеноопасных веществ».

Основа каменной ваты Rockfon сертифицирована на соответствие Примечанию Q по безопасным волокнам каменной ваты Регламента EC № 1272/2008 и Директивы 97/69/ЕЕС.



Отчет об устойчивом экологическом развитии

Отчет об устойчивом экологическом развитии

Годовой отчет об устойчивом развитии Группы Компаний ROCKWOOL соответствует принципам Глобальной инициативы (GRI G4) о социальной отчетности.

Отчет для загрузки доступен на www.rockwoolgroup.com/sustainability

Таблица общих данных о продукции

Следующая таблица подразделяет продукцию на категории по типу кромки и содержит всю необходимую информацию по экологическому профилю.

	Размер панели (мм)	Содержание переработанных материалов	Уровни эмиссии веществ						Система экологического менеджмента	Состав волокон		Контроль веществ			
			E1	Danish Indoor Climate Label	Blauer Engel	M1	SGBC	Singapore Green Label	ISO 14001	EUCEB	RAL	REACH	BREEAM NO A20	Проконтролировано в соответствии с RAL-UZ 132	
A	1160 x 1160 x 40	41%	✓	✓	-	✓	-	✓	✓	✓	✓	✓	✓	✓	✓
	1760 x 1160 x 40	41%	✓	✓	-	✓	-	✓	✓	✓	✓	✓	✓	✓	✓
	2360 x 1160 x 40	41%	✓	✓	-	✓	-	✓	✓	✓	✓	✓	✓	✓	✓
	800 x 800 x 40	41%	✓	✓	-	✓	-	✓	✓	✓	✓	✓	✓	✓	✓

Таблица компонентов, входящих в состав материала

Потолочные панели из каменной ваты Rockfon, производимые в Европе, соответствуют требованиям REACH: Регламент (ЕС) N° 1907/2006 Европейского парламента и Совета от 18 декабря 2006 года, касающийся Регистрации, оценки, разрешения и

ограничения химических веществ (REACH). Потолочные панели Rockfon не содержат особо опасных веществ (SVHC) с концентрацией >0,01% (100 ppm).

Состав среднего изделия.

Substances	E.C. Number ¹⁾	Amount weight (%)	REACH Regulation	REACH substances registration number	Function
Stone wool	926-099-9	73-97%	Not classified	01-211-947-2313-44	Core insulation material
Binder, a thermoset inert polymer resin	Proprietary composition	<4%	Not classified	No number	Structural binder
Mineral oil	Proprietary composition	<0,2%	Not classified	No number	Water repellent
Non-woven glass wool facing	Proprietary composition	1-15%	Not classified	No number	Facing
Water based paints	Proprietary composition	0-16%	Not classified	No number	Decorative finish
Glue	Proprietary composition	0,01	Not classified	No number	Glue

1) E.C. - номер, определяется Европейской Комиссией по идентификации материалов.

01.2019 | Данный документ действителен в течение 3 лет с даты создания.

Все упоминаемые цветовые коды основаны на NCS - Натуральной колеровочной системе © и используются по лицензии NCS Colour AB, Стокгольм 2017. Изменения в номенклатуру и технологию изделия могут вноситься без предварительного уведомления. Rockfon не несет ответственность за опечатки.

Rockfon® является зарегистрированной торговой маркой ROCKWOOL Group.

Убедитесь в том, что вы используете декларацию экологической безопасности продукции, подходящую для вашей страны/ региона. Наши продукты и решения доступны в ряде стран, и поэтому на нашем веб-сайте содержится информация о продукции, а также ссылки на скачивание информации о продукции, которые могут варьироваться для разных стран. Номенклатура, характеристики и документация по продуктам, имеющиеся на отдельном веб-сайте, конкретно для каждой страны, предназначены ИСКЛЮЧИТЕЛЬНО для данной страны, если нет иных явных указаний.

Данный документ может содержать технические неточности или опечатки. ROCKWOOL International A/S ни при каких обстоятельствах не несет ответственность за прямые, косвенные или случайные убытки, возникшие по причине утери эксплуатационных качеств, данных или прибыли при исполнении контракта, из-за халатности или других действий в связи с использованием информации, содержащейся в данном документе.

ОТМЕТКА ОБ АВТОРСКОМ ПРАВЕ. Copyright © ROCKWOOL International A/S, Hovedgaden 584, 2640 Hedehusene, Denmark. Авторские права защищены.

Rockfon
(ROCKWOOL A/S)
ООО "РОКВУЛ"
105064, Россия, Москва
Земляной вал, 9
Тел. +7 (495) 995 7755
Факс. +7 (495) 995 7775
www.rockfon.ru