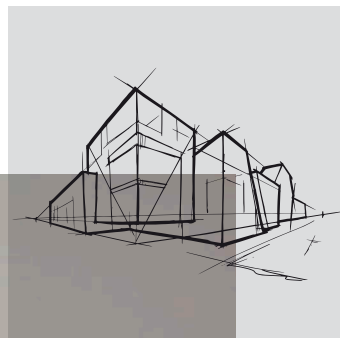


Rockfon Blanka® dB 46

Описание продукта



Rockfon Blanka® dB 46





- Панели обеспечивают улучшенную межкомнатную звукоизоляцию, а также высокий уровень звукопоглощения там, где важны конфиденциальность и акустический комфорт.
- Панели состоят из двух слоев каменной ваты общей толщиной 50 мм и высокоэффективной мембраны между ними.
- Глубоко-матовая, гладкая и супербелая поверхность панелей обладает повышенной износостойкостью, что делает ее более устойчивой к загрязнению и ежедневному износу.
- Широкий ассортимент размеров и кромок для скрытых, полускрытых и видимых систем.
- Легкий вес звукоизоляционных панелей, которые легко устанавливать, подрезать и очищать.

Описание Продукта

- Два слоя каменной ваты и высокоэффективная мембрана между ними
- Лицевая сторона: глубоко-матовое, гладкое, супербелое окрашенное полотно
- Задняя сторона: стеклохолст
- Долговечные окрашенные кромки

Области применения

- Офисы
- Здравоохранение
- Образование

Тип кромки	Размер панели (мм)	Вес плит (кг/м ²)	Рекомендуемая подвесная система
 A24	600 x 600 x 50	7,9	Rockfon® System dB™
	1200 x 600 x 50	7,9	Rockfon® System dB™
 D	600 x 600 x 50	7,9	Rockfon® System dB™
 E15	600 x 600 x 50	7,9	Rockfon® System dB™
	1200 x 600 x 50	7,9	Rockfon® System dB™
 E24	600 x 600 x 50	7,9	Rockfon® System dB™
	1200 x 600 x 50	7,9	Rockfon® System dB™



Характеристики



Звукопоглощение
 $\alpha_w = 0,90$ (класс А)

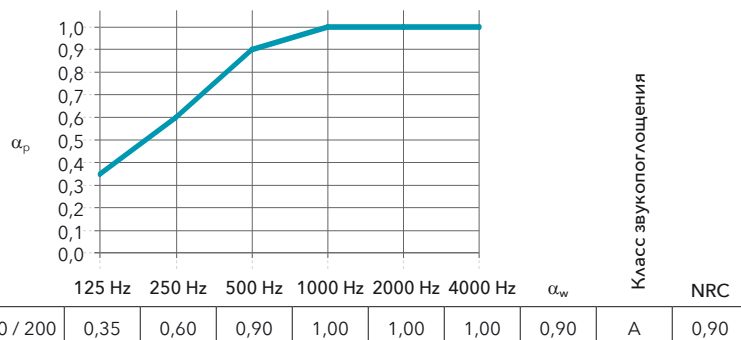


Прямая звукоизоляция
 $R_w = 25$ dB



Межкомнатная звукоизоляция
 $D_{n,f,w} = 46$ dB

Показатели звукоизоляции (R_w , $D_{n,f,w}$), представленные в каталоге, указаны для А-крюки.



Пожаробезопасность

A2-s1,d0
 (EN 13501-1)
 Класс пожарной опасности - КМ2 (Ф3 №123)



Отражение и рассеяние света

светоотражение 87%
 рассеяние света >99%



Влагостойкость

До 100% относительной влажности воздуха.
 Отсутствие видимого провисания при высокой влажности воздуха.
 C/0N



Очистка

- Пылесос
- Мягкая ткань



Гигиена

Каменная вата не имеет питательной ценности, благодаря этому она не поддерживает развитие вредных микроорганизмов



Долговечность поверхности

Повышенная прочность и сопротивление грязи
 Устойчивость к очистке щеткой во влажном состоянии: Класс 1

Устойчивость к очистке щеткой во влажном состоянии измерена в соответствии с EN ISO 11998:2007 и оценена по шкале от 1 до 5, где 1 - лучший результат.



Окружающая среда

Полностью перерабатываемый продукт



Внутренняя среда

Выборке продуктов Rockfon присвоены: класс M1 (Финляндия) эмиссии частиц строительных материалов и Danish Indoor Climate Label (Дания) - знак внутреннего климата помещений для продуктов с низким уровнем эмиссии частиц.



Внешний вид панели

Супербелая поверхность
 Белизна (L): 94.5

Белизна (L) панели испытана в соответствии с ISO 7724 и измерена по шкале от 1 (черный) до 100 (белый).

Глубоко-матовая поверхность, идеальная при критическом боковом освещении
 Блеск: уровень блеска 0.8 под углом 85°
 Блеск панели измерен в соответствии с ISO 2813.



Rockfon® является зарегистрированной
торговой маркой ROCKWOOL Group.

07.2020 | Все коды упомянутых цветовых решений приведены в соответствии с системой NCS – Natural Colour System (Система Натуральных Цветов), право собственности и право использования которых приобретено по лицензии, выданной NCS Colour AB, Стокгольм 2012, или в соответствии с системой цветов RAL. Rockfon Russia оставляет за собой право в любое время производить изменения в ассортименте своей продукции. Соответственно, могут меняться и технические характеристики изделия.

Rockfon Russia

(ООО "РОКФУЛ")

109028, Россия, Москва,
Серебряническая наб., 29

Тел. +7 (495) 777 7979

www.rockfon.ru



© Содержание и дизайн данной печатной продукции являются
собственностью компании Rockfon Russia - ООО "РОКФУЛ".
Несанкционированная перепечатка и использование элементов дизайна
преследуются по закону.
Rockfon Russia не несет ответственности за печатные ошибки.